

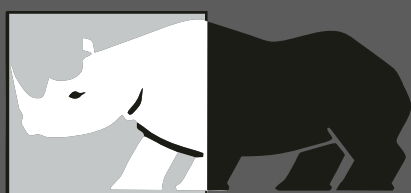
# CATALOGO 2017



**Rhino**

PRODUZIONE  
Linee Vita





# Rhino

LE NORMATIVE

pdfelement

## I LAVORI IN QUOTA ESPONGONO I LAVORATORI A RISCHI MOLTO ELEVATI, CON PARTICOLARE RIFERIMENTO ALLE CADUTE DALL'ALTO.

Le principali fonti legislative che governano la questione della sicurezza dei lavori in quota sono:

- II D.L. 09.04.2008 n. 81 (Testo Unico sulla salute e sulla sicurezza nei luoghi di lavoro);
- Regolamenti Locali di Igiene Tipo e i Regolamenti Edilizi;
- Le linee guida ISPESL (Istituto Superiore Previdenza E Sicurezza del Lavoro) con funzioni attribuite all'INAIL dalla Legge 30.07.2010 di conversione con modificazioni del D.L. 78/2010;
- Le norme UNI EN 795:2012 - CEN/TS 16415:2013 - UNI EN 11560:2014 - UNI 11578:2015

**Obbligatorietà dispositivi di arresto caduta (linee vita):**

L'art. 115 del T.U. 81/08 prescrive che:

“Nei lavori in quota qualora non siano state attuate misure di protezione collettiva ....., è necessario che i lavoratori utilizzino idonei sistemi di protezione ..... quali i seguenti: a) assorbitori di energia; b) connettori; c) dispositivo di ancoraggio; d) cordini; e) dispositivi retrattili; f) guide o linee vita flessibili; g) guide o linee vita rigide; h) imbracature”.

La principale norma per definire gli standard degli ancoraggi, la Norma UNI 11578:2015 ha ampiamente ridefinito i parametri prestazionali e si rivolge a specificare i requisiti per le prestazioni per dispositivi di ancoraggio pluri-utente e permanentemente installati su o nella copertura.

Premesso che le Regioni esercitano le proprie competenze in materia di tutela e sicurezza del lavoro, ai sensi dell'articolo 117 comma terzo della Costituzione, nel rispetto dei principi fondamentali riservati alla legislazione statale, le seguenti Regioni hanno emanato atti di indirizzo e coordinamento per la prevenzione delle cadute dall'alto nei lavori in quota nei cantieri edili e di ingegneria civile, rendendo di fatto obbligatorio l'uso dei sistemi e dispositivi di prevenzione delle cadute.

Piemonte	Legge regionale n. 20 del 14.07.2009
Lombardia	Decreto Regione Lombardia n.119 del 14/01/2009
Veneto	Allegato A alla Delibera di Giunta Regionale n. 2774 del 22.09.2009 e Delibera di Giunta Regionale n. 97 del 31.01.2012
Liguria	Legge Regionale n. 5 del 15.02.2010 e aggiornamento del 03.12.2012
Emilia Romagna	Delibera Giunta Regionale del 15/06/2015 - n.699
Toscana	Decreto del Presidente della Giunta Regionale n. 75/R del 18.12.2013
Umbria	Delibera della Giunta Regionale n.1284 del 28.10.2011
Sicilia	Decreto Regionale del 05.09.2012
Trento (provincia)	Legge Provinciale n. 3 del 09.02.2007

**Responsabilità:**

I responsabili di un immobile (amministratore condominiale / proprietario / datore di lavoro / dirigente, ecc.) possono essere coinvolti in azioni penali e civili qualora emergano delle loro violazioni o mancanze nei confronti delle normative vigenti in materia.

**Pendenza delle coperture:**

La UNI 8088 classifica le coperture secondo la loro pendenza, in tre principali tipi:

tipo A) Coperture orizzontali o sub orizzontali con pendenze fino al 15 %

tipo B) Coperture Inclinate con pendenze da 15% al 50 %

tipo C) Coperture fortemente Inclinate con pendenze oltre il 50%

Per le coperture fortemente inclinate si sconsiglia l'uso di dispositivi di classe UNI 795 classe C a causa della forte pendenza che genera instabilità tali da consentire le attività manutentive solo a personale specificamente addestrato con attestato di formazione specifica (utilizzo di funi come da art. 116 del Titolo 4 del D.L. 81/08). In alternativa utilizzare i dispositivi UNI EN 795 in classe “A” - “D” o dispositivi strutturali fissi (scale).



## DISPOSITIVI DI ANCORAGGIO TIPO A

I dispositivi di ancoraggio<sup>(1)</sup> di Tipo A, possono avere uno o più punti di ancoraggio stazionari, durante l'utilizzo, e con la necessità di ancoraggio strutturale/i<sup>(2)</sup> o elemento/i di fissaggio/i<sup>(3)</sup> per fissarlo alla struttura. I punti di ancoraggio<sup>(4)</sup> possono ruotare o girare quando in uso, se sono stati progettati per farlo.

(1) Dispositivo di ancoraggio: Gruppo di elementi che incorpora uno o più punti di ancoraggio o punti di ancoraggio mobili che possono includere un elemento di fissaggio, che è destinato all'uso come parte di un sistema individuale per la protezione contro le cadute, che è destinato a essere removibile dalla struttura e ad essere parte del sistema di ancoraggio.

(2) Ancoraggio strutturale: Elemento o elementi progettati per l'uso congiuntamente a un sistema individuale per la protezione contro le cadute e per essere permanentemente incorporati in una struttura. Un ancoraggio strutturale non fa parte del dispositivo di ancoraggio, un esempio di ancoraggio strutturale si ha quando un elemento è saldato o incollato con resina alla struttura.

(3) Elemento di fissaggio: Elemento o elementi usati per collegare/fissare il dispositivo di ancoraggio alla struttura e che è/sono removibile/i dalla struttura.

(4) Punto di ancoraggio: Punto su un sistema di ancoraggio al quale è previsto il fissaggio del dispositivo individuale di protezione contro le cadute.

I Dispositivi di ancoraggio di Tipo A, vengono utilizzati come punti di ancoraggio girevoli (Palo girevole), se disposti in linea come punti di risalita dall'accesso della copertura e come punti anti-pendolo per l'eliminazione dell'effetto pendolo<sup>(1)</sup> che potrebbe venirsi a creare in caso di caduta di un operatore.

L'operatore dovrà mantenersi il più perpendicolare possibile rispetto alla posizione dell'ancoraggio strutturale, in caso di spostamenti diagonali con un angolo maggiore a 15° (per la Regione Toscana i gradi sono 30°) è da considerarsi pericoloso in caso di caduta.

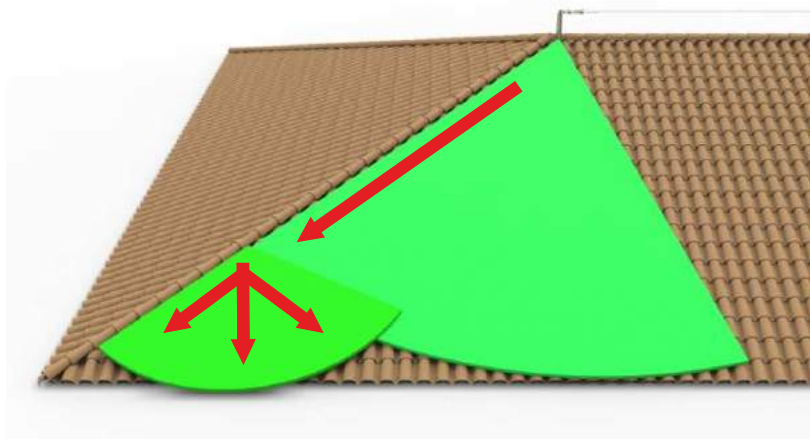
Vengono installati in copertura, dove necessario, dei ganci di deviazione caduta<sup>(2)</sup> che permettono di raggiungere i punti più critici della copertura in totale sicurezza.

(1) Effetto pendolo: Tale effetto viene a svilupparsi quando un operatore cadendo dalla copertura subisce uno spostamento laterale e successivamente oscillatorio. In caso di caduta, la fune flettendo tende a portare il carico in caduta (operatore) verso il centro della campata, con conseguente pericolo di urtare contro possibili ostacoli. Vengono quindi installati degli appositi ancoraggi denominati "Ancoraggi Anti-Pendolo", alla quale l'operatore dovrà assicurarsi con un cordino di trattenuta/posizionamento.

La posizione di questi "Ancoraggi Anti-Pendolo" non è casuale, ma studiata da tecnico abilitato che indicherà, in sede di progetto la corretta posizione. L'effetto pendolo infatti può derivare anche dalla particolare geometria della copertura.

(2) Ganci di deviazione caduta: Sono punti di ancoraggio di Tipo A che consentono all'operatore di raggiungere in totale sicurezza i punti più critici della copertura. Per esempio, nei tetti a 4 falde, vengono installati lungo le diagonali, in quanto, l'operatore muovendosi in diagonale, nel caso di scivolamento finirebbe fuori copertura.

Nell'immagine a fianco sono evidenziate in verde le zone in sicurezza durante lo spostamento (frecche rosse) dell'operatore verso l'angolo o i punti critici della copertura. Queste operazioni se eseguite in modo corretto con gli appositi dispositivi previsti dalla normativa, permettono all'operatore di raggiungere in sicurezza i punti più critici della copertura.





# DISPOSITIVI TIPO A



pdfelement



## ANCOR-P

cod. 020RH800GP - ZN  
cod. 220RH800GP - INOX

- CERTIFICATO UNI 11578:2015
- PUNTO DI ANCORAGGIO TIPO A
- OPERATORI MAX N.1
- ACCIAIO S355JR CON SUCCESSIVA ZINCATURA GALVANICA (ZN)
- ACCIAIO INOX AISI 304
- PRODOTTO IN UNICO PEZZO SENZA SALDATURE
- ASOLA LARGA PER FACILITARE L'INSERIMENTO DEL MOSCHETTONE
- IDEALE PER COPERTURE CON GUAINA ARDESIATA



## ANCOR-T

cod. 020RH800GST - ZN  
cod. 220RH800GST - INOX

- CERTIFICATO UNI 11578:2015
- PUNTO DI ANCORAGGIO TIPO A
- OPERATORI MAX N.1
- ACCIAIO S355JR CON SUCCESSIVA ZINCATURA GALVANICA (ZN)
- ACCIAIO INOX AISI 304
- PRODOTTO IN UNICO PEZZO SENZA SALDATURE
- ASOLA LARGA PER FACILITARE L'INSERIMENTO DEL MOSCHETTONE
- IDEALE PER COPERTURE CON TEGOLE



## ANCOR-C

cod. 020RH800GSC - ZN  
cod. 220RH800GSC - INOX

- CERTIFICATO UNI 11578:2015
- PUNTO DI ANCORAGGIO TIPO A
- OPERATORI MAX N.1
- ACCIAIO S355JR CON SUCCESSIVA ZINCATURA GALVANICA (ZN)
- ACCIAIO INOX AISI 304
- PRODOTTO IN UNICO PEZZO SENZA SALDATURE
- ASOLA LARGA PER FACILITARE L'INSERIMENTO DEL MOSCHETTONE
- IDEALE PER COPERTURE CON COPPI







## ANCOR-FLEX Singolo

cod. 220RH800FLX - INOX

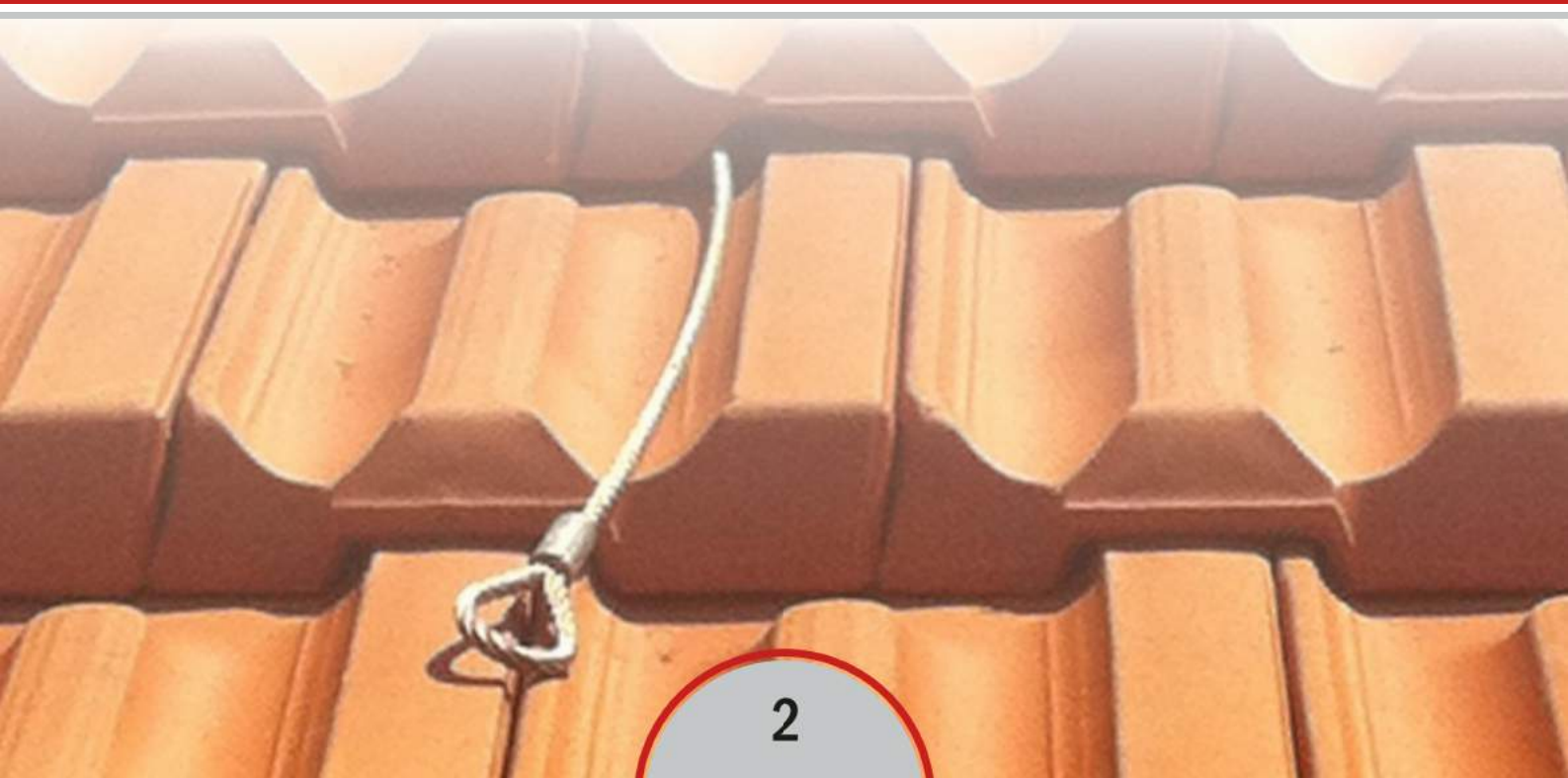
- CERTIFICATO UNI 11578:2015
- PUNTO DI ANCORAGGIO TIPO A
- OPERATORI MAX N.1
- PIASTRA IN ACCIAIO INOX AISI 304
- CORDINO  $\varnothing 6$  IN ACCIAIO INOX AISI 316
- MANICOTTO IN ALLUMINIO E REDANCIA INOX
- LUNGHEZZA CORDINO 720mm
- ASOLA LARGA PER FACILITARE L'INSERIMENTO DEL MOSCHETTONE
- IDEALE PER COPERTURE CON ELEVATI PACCHETTI ISOLANTI E TETTI IN LEGNO



## ANCOR-FLEX Doppio

cod. 220RH820FLX - INOX

- CERTIFICATO UNI 11578:2015
- PUNTO DI ANCORAGGIO TIPO A
- OPERATORI MAX N.1
- PIASTRA IN ACCIAIO INOX AISI 304
- CORDINI  $\varnothing 6$  IN ACCIAIO INOX AISI 316
- MANICOTTO IN ALLUMINIO E REDANCIA INOX
- LUNGHEZZA CORDINO 720mm
- ASOLA LARGA PER FACILITARE L'INSERIMENTO DEL MOSCHETTONE
- IDEALE PER COPERTURE CON ELEVATI PACCHETTI ISOLANTI E TETTI IN LEGNO







## PALO P33 H.300mm

cod.120RH130CLA - ZN  
cod. 220RH130CLA - INOX

- CERTIFICATO UNI EN 795
- PUNTO DI ANCORAGGIO TIPO A
- OPERATORI MAX N.1
- ACCIAIO S355JR CON SUCCESSIVA ZINCATURA GALVANICA (ZN)
- ACCIAIO INOX AISI 304
- ALTEZZA PUNTO CENTRALE GOLFARE 300mm
- GOLFARE M16 PER FACILITARE L'INSERIMENTO DEL MOSCHETTONE
- IDEALE PER COPERTURE CON ELEVATI PACCHETTI ISOLANTI



## PALO P33 H.500mm

cod.120RH150CLA - ZN  
cod. 220RH150CLA - INOX

- CERTIFICATO UNI EN 795
- PUNTO DI ANCORAGGIO TIPO A
- OPERATORI MAX N.1
- ACCIAIO S355JR CON SUCCESSIVA ZINCATURA GALVANICA (ZN)
- ACCIAIO INOX AISI 304
- ALTEZZA PUNTO CENTRALE GOLFARE 500mm
- GOLFARE M16 PER FACILITARE L'INSERIMENTO DEL MOSCHETTONE
- IDEALE PER COPERTURE CON ELEVATI PACCHETTI ISOLANTI



## ANCOVERT

cod. 220RH910GA - INOX

- CERTIFICATO UNI 11578:2015
- PUNTO DI ANCORAGGIO TIPO A
- OPERATORI MAX N.1
- ACCIAIO INOX AISI 304
- PRODOTTO IN UNICO PEZZO SENZA SALDATURE
- ASOLA LARGA PER FACILITARE L'INSERIMENTO DEL MOSCHETTONE
- IDEALE COME PUNTO DI ANCORAGGIO STAZIONARIO SU TORRETTE/VANI TECNICI











## PALO P80 DFG H.200mm

cod.120RH120DFG - ZN  
cod. 220RH120DFG - INOX

- CERTIFICATO UNI 11578:2015
- PUNTO DI ANCORAGGIO TIPO A
- OPERATORI MAX N.2
- ACCIAIO S355JR CON SUCCESSIVA ZINCATURA GALVANICA (ZN)
- ACCIAIO INOX AISI 304
- BASE Dim.380X180X8mm CON PIEGA A 19°
- ALTEZZA ELEMENTO GIREVOLE 185mm
- ASOLA LARGA PER FACILITARE L'INSERIMENTO DEL MOSCHETTONE
- IDEALE PER TUTTI I TIPI DI COPERTURE STRUTTURALI



## PALO P80 DFG H.300mm

cod.120RH130DFG - ZN  
cod. 220RH130DFG - INOX

- CERTIFICATO UNI 11578:2015
- PUNTO DI ANCORAGGIO TIPO A
- OPERATORI MAX N.2
- ACCIAIO S355JR CON SUCCESSIVA ZINCATURA GALVANICA (ZN)
- ACCIAIO INOX AISI 304
- BASE Dim.380X180X8mm CON PIEGA A 19°
- ALTEZZA ELEMENTO GIREVOLE 285mm
- ASOLA LARGA PER FACILITARE L'INSERIMENTO DEL MOSCHETTONE
- IDEALE PER TUTTI I TIPI DI COPERTURE STRUTTURALI



## PALO P80 DFG H.400mm

cod.120RH140DFG - ZN  
cod. 220RH140DFG - INOX

- CERTIFICATO UNI 11578:2015
- PUNTO DI ANCORAGGIO TIPO A
- OPERATORI MAX N.2
- ACCIAIO S355JR CON SUCCESSIVA ZINCATURA GALVANICA (ZN)
- ACCIAIO INOX AISI 304
- BASE Dim.380X180X8mm CON PIEGA A 19°
- ALTEZZA ELEMENTO GIREVOLE 385mm
- ASOLA LARGA PER FACILITARE L'INSERIMENTO DEL MOSCHETTONE
- IDEALE PER TUTTI I TIPI DI COPERTURE STRUTTURALI







## PALO P80 DFG H.500mm

cod.120RH150DFG - ZN  
cod. 220RH150DFG - INOX

- CERTIFICATO UNI 11578:2015
- PUNTO DI ANCORAGGIO TIPO A
- OPERATORI MAX N.2
- ACCIAIO S355JR CON SUCCESSIVA ZINCATURA GALVANICA (ZN)
- ACCIAIO INOX AISI 304
- BASE Dim.380X180X8mm CON PIEGA A 19°
- ALTEZZA ELEMENTO GIREVOLE 485mm
- ASOLA LARGA PER FACILITARE L'INSERIMENTO DEL MOSCHETTONE
- IDEALE PER TUTTI I TIPI DI COPERTURE STRUTTURALI



## PALO P80 DFG H.600mm

cod.120RH160DFG - ZN  
cod. 220RH160DFG - INOX

- CERTIFICATO UNI 11578:2015
- PUNTO DI ANCORAGGIO TIPO A
- OPERATORI MAX N.2
- ACCIAIO S355JR CON SUCCESSIVA ZINCATURA GALVANICA (ZN)
- ACCIAIO INOX AISI 304
- BASE Dim.580X180X8mm CON PIEGA A 19°
- ALTEZZA ELEMENTO GIREVOLE 585mm
- ASOLA LARGA PER FACILITARE L'INSERIMENTO DEL MOSCHETTONE
- IDEALE PER TUTTI I TIPI DI COPERTURE STRUTTURALI



## PALO P80 DFG H.700mm

cod.120RH170DFG - ZN  
cod. 220RH170DFG - INOX

- CERTIFICATO UNI 11578:2015
- PUNTO DI ANCORAGGIO TIPO A
- OPERATORI MAX N.2
- ACCIAIO S355JR CON SUCCESSIVA ZINCATURA GALVANICA (ZN)
- ACCIAIO INOX AISI 304
- BASE Dim.580X180X8mm CON PIEGA A 19°
- ALTEZZA ELEMENTO GIREVOLE 685mm
- ASOLA LARGA PER FACILITARE L'INSERIMENTO DEL MOSCHETTONE
- IDEALE PER TUTTI I TIPI DI COPERTURE STRUTTURALI





## PALO P80 MFG H.200mm

cod.120RH120MFG - ZN  
cod. 220RH120MFG - INOX

- CERTIFICATO UNI 11578:2015
- PUNTO DI ANCORAGGIO TIPO A
- OPERATORI MAX N.2
- ACCIAIO S355JR CON SUCCESSIVA ZINCATURA GALVANICA (ZN)
- ACCIAIO INOX AISI 304
- BASE Dim.380X180X8mm INCLINATA A 19°
- ALTEZZA ELEMENTO GIREVOLE 185mm
- ASOLA LARGA PER FACILITARE L'INSERIMENTO DEL MOSCHETTONE
- IDEALE PER TUTTI I TIPI DI COPERTURE STRUTTURALI



## PALO P80 MFG H.300mm

cod.120RH130MFG - ZN  
cod. 220RH130MFG - INOX

- CERTIFICATO UNI 11578:2015
- PUNTO DI ANCORAGGIO TIPO A
- OPERATORI MAX N.2
- ACCIAIO S355JR CON SUCCESSIVA ZINCATURA GALVANICA (ZN)
- ACCIAIO INOX AISI 304
- BASE Dim.380X180X8mm INCLINATA A 19°
- ALTEZZA ELEMENTO GIREVOLE 285mm
- ASOLA LARGA PER FACILITARE L'INSERIMENTO DEL MOSCHETTONE
- IDEALE PER TUTTI I TIPI DI COPERTURE STRUTTURALI



## PALO P80 MFG H.400mm

cod.120RH140MFG - ZN  
cod. 220RH140MFG - INOX

- CERTIFICATO UNI 11578:2015
- PUNTO DI ANCORAGGIO TIPO A
- OPERATORI MAX N.2
- ACCIAIO S355JR CON SUCCESSIVA ZINCATURA GALVANICA (ZN)
- ACCIAIO INOX AISI 304
- BASE Dim.380X180X8mm INCLINATA A 19°
- ALTEZZA ELEMENTO GIREVOLE 385mm
- ASOLA LARGA PER FACILITARE L'INSERIMENTO DEL MOSCHETTONE
- IDEALE PER TUTTI I TIPI DI COPERTURE STRUTTURALI





## PALO P80 MFG H.500mm

cod.120RH150MFG - ZN  
cod. 220RH150MFG - INOX

- CERTIFICATO UNI 11578:2015
- PUNTO DI ANCORAGGIO TIPO A
- OPERATORI MAX N.2
- ACCIAIO S355JR CON SUCCESSIVA ZINCATURA GALVANICA (ZN)
- ACCIAIO INOX AISI 304
- BASE Dim.380X180X8mm INCLINATA A 19°
- ALTEZZA ELEMENTO GIREVOLE 485mm
- ASOLA LARGA PER FACILITARE L'INSERIMENTO DEL MOSCHETTONE
- IDEALE PER TUTTI I TIPI DI COPERTURE STRUTTURALI



## PALO P80 MFG H.600mm

cod.120RH160MFG - ZN  
cod. 220RH160MFG - INOX

- CERTIFICATO UNI 11578:2015
- PUNTO DI ANCORAGGIO TIPO A
- OPERATORI MAX N.2
- ACCIAIO S355JR CON SUCCESSIVA ZINCATURA GALVANICA (ZN)
- ACCIAIO INOX AISI 304
- BASE Dim.580X180X8mm INCLINATA A 19°
- ALTEZZA ELEMENTO GIREVOLE 585mm
- ASOLA LARGA PER FACILITARE L'INSERIMENTO DEL MOSCHETTONE
- IDEALE PER TUTTI I TIPI DI COPERTURE STRUTTURALI



## PALO P80 MFG H.700mm

cod.120RH170MFG - ZN  
cod. 220RH170MFG - INOX

- CERTIFICATO UNI 11578:2015
- PUNTO DI ANCORAGGIO TIPO A
- OPERATORI MAX N.2
- ACCIAIO S355JR CON SUCCESSIVA ZINCATURA GALVANICA (ZN)
- ACCIAIO INOX AISI 304
- BASE Dim.580X180X8mm INCLINATA A 19°
- ALTEZZA ELEMENTO GIREVOLE 685mm
- ASOLA LARGA PER FACILITARE L'INSERIMENTO DEL MOSCHETTONE
- IDEALE PER TUTTI I TIPI DI COPERTURE STRUTTURALI







## PALO P80 PPG H.200mm

cod.120RH120PPG - ZN  
cod. 220RH120PPG - INOX

- CERTIFICATO UNI 11578:2015
- PUNTO DI ANCORAGGIO TIPO A
- OPERATORI MAX N.2
- ACCIAIO S355JR CON SUCCESSIVA ZINCATURA GALVANICA (ZN)
- ACCIAIO INOX AISI 304
- BASE Dim.380X180X8mm
- ALTEZZA ELEMENTO GIREVOLE 185mm
- ASOLA LARGA PER FACILITARE L'INSERIMENTO DEL MOSCHETTONE
- IDEALE PER TUTTI I TIPI DI COPERTURE STRUTTURALI



## PALO P80 PPG H.300mm

cod.120RH130PPG - ZN  
cod. 220RH130PPG - INOX

- CERTIFICATO UNI 11578:2015
- PUNTO DI ANCORAGGIO TIPO A
- OPERATORI MAX N.2
- ACCIAIO S355JR CON SUCCESSIVA ZINCATURA GALVANICA (ZN)
- ACCIAIO INOX AISI 304
- BASE Dim.380X180X8mm
- ALTEZZA ELEMENTO GIREVOLE 285mm
- ASOLA LARGA PER FACILITARE L'INSERIMENTO DEL MOSCHETTONE
- IDEALE PER TUTTI I TIPI DI COPERTURE STRUTTURALI



pdfelement

## PALO P80 PPG H.400mm

cod.120RH140PPG - ZN  
cod. 220RH140PPG - INOX

- CERTIFICATO UNI 11578:2015
- PUNTO DI ANCORAGGIO TIPO A
- OPERATORI MAX N.2
- ACCIAIO S355JR CON SUCCESSIVA ZINCATURA GALVANICA (ZN)
- ACCIAIO INOX AISI 304
- BASE Dim.380X180X8mm
- ALTEZZA ELEMENTO GIREVOLE 385mm
- ASOLA LARGA PER FACILITARE L'INSERIMENTO DEL MOSCHETTONE
- IDEALE PER TUTTI I TIPI DI COPERTURE STRUTTURALI





## PALO P80 PPG H.500mm

cod.120RH150PPG - ZN  
cod. 220RH150PPG - INOX

- CERTIFICATO UNI 11578:2015
- PUNTO DI ANCORAGGIO TIPO A
- OPERATORI MAX N.2
- ACCIAIO S355JR CON SUCCESSIVA ZINCATURA GALVANICA (ZN)
- ACCIAIO INOX AISI 304
- BASE Dim.380X180X8mm
- ALTEZZA ELEMENTO GIREVOLE 485mm
- ASOLA LARGA PER FACILITARE L'INSERIMENTO DEL MOSCHETTONE
- IDEALE PER TUTTI I TIPI DI COPERTURE STRUTTURALI



## PALO P80 PPG H.600mm

cod.120RH160PPG - ZN  
cod. 220RH160PPG - INOX

- CERTIFICATO UNI 11578:2015
- PUNTO DI ANCORAGGIO TIPO A
- OPERATORI MAX N.2
- ACCIAIO S355JR CON SUCCESSIVA ZINCATURA GALVANICA (ZN)
- ACCIAIO INOX AISI 304
- BASE Dim.580X180X8mm
- ALTEZZA ELEMENTO GIREVOLE 585mm
- ASOLA LARGA PER FACILITARE L'INSERIMENTO DEL MOSCHETTONE
- IDEALE PER TUTTI I TIPI DI COPERTURE STRUTTURALI



## PALO P80 PPG H.700mm

cod.120RH170PPG - ZN  
cod. 220RH170PPG - INOX

- CERTIFICATO UNI 11578:2015
- PUNTO DI ANCORAGGIO TIPO A
- OPERATORI MAX N.2
- ACCIAIO S355JR CON SUCCESSIVA ZINCATURA GALVANICA (ZN)
- ACCIAIO INOX AISI 304
- BASE Dim.580X180X8mm
- ALTEZZA ELEMENTO GIREVOLE 685mm
- ASOLA LARGA PER FACILITARE L'INSERIMENTO DEL MOSCHETTONE
- IDEALE PER TUTTI I TIPI DI COPERTURE STRUTTURALI





## PALO P80 PLG H.700mm

cod.120RH170PLG - ZN  
cod. 220RH170PLG - INOX

- CERTIFICATO UNI EN 795
- PUNTO DI ANCORAGGIO TIPO A
- OPERATORI MAX N.1
- ACCIAIO S355JR CON SUCCESSIVA ZINCATURA GALVANICA (ZN)
- ACCIAIO INOX AISI 304
- BASE Dim.380X180X8mm
- ALTEZZA ELEMENTO GIREVOLE 685mm
- ASOLA LARGA PER FACILITARE L'INSERIMENTO DEL MOSCHETTONE
- IDEALE PER TUTTI I TIPI DI COPERTURE STRUTTURALI

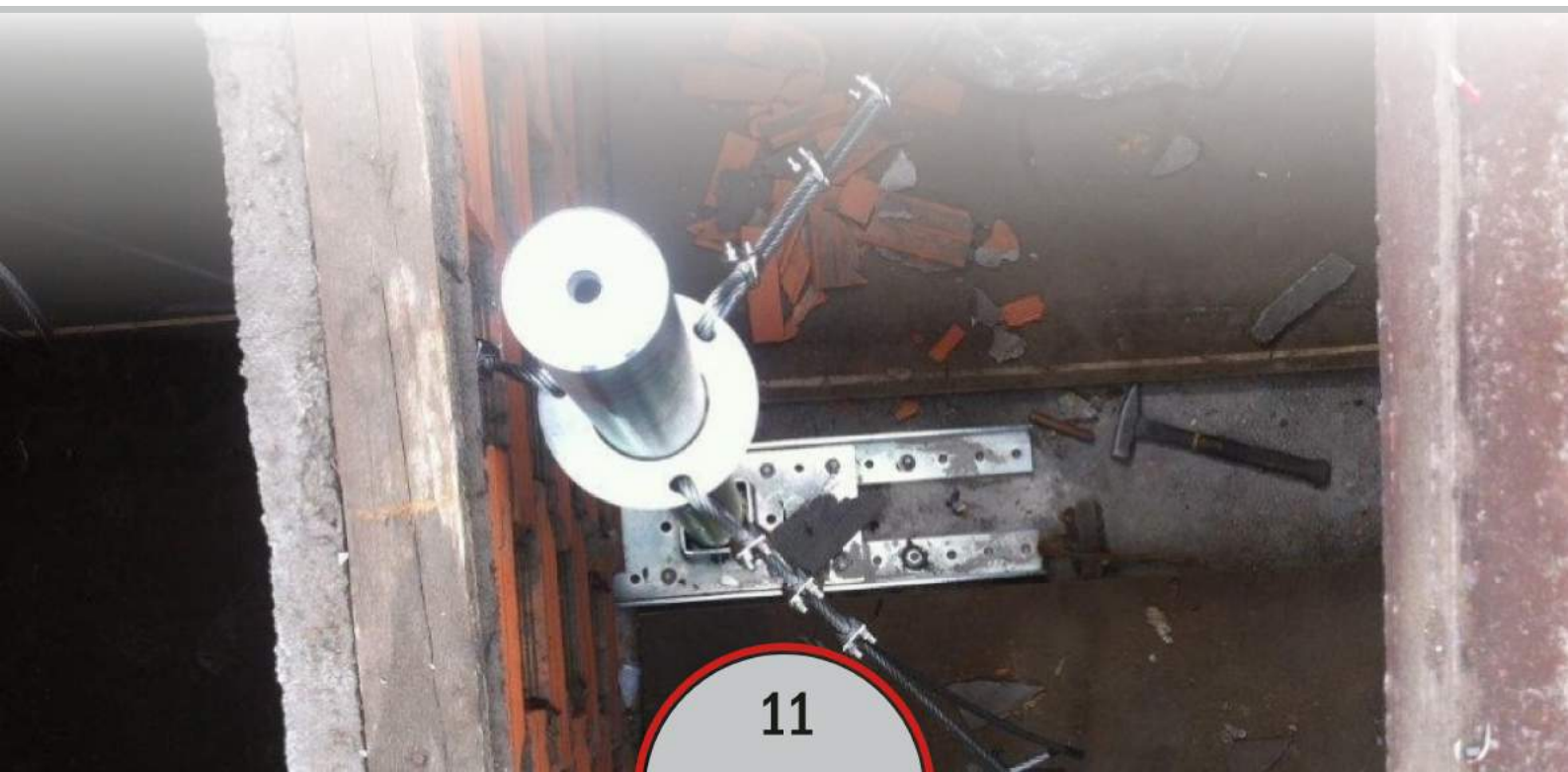


## PALO P80 Tirantato Girevole

cod.120RH100PTG - ZN  
cod. 220RH100PTG - INOX

- CERTIFICATO UNI EN 795
- PUNTO DI ANCORAGGIO TIPO A
- OPERATORI MAX N.1
- ACCIAIO S355JR CON SUCCESSIVA ZINCATURA GALVANICA (ZN)
- ACCIAIO INOX AISI 304
- BASE Dim.380X180X8mm
- ALTEZZA ELEMENTO GIREVOLE MAX 2985mm
- ASOLA LARGA PER FACILITARE L'INSERIMENTO DEL MOSCHETTONE
- IDEALE PER LE COPERTURE CON SOLAI A MURICCI E TAVELLONI

pdfelement











## GLOCK PRO

cod. 220RH224PGL - INOX

- CERTIFICATO UNI 11578:2015
- PUNTO DI ANCORAGGIO TIPO A
- OPERATORI MAX N.1
- ACCIAIO INOX AISI 304
- FISSAGGIO CON N.12 RIVETTI
- SP. MINIMO ACCIAIO 5/10
- SP. MINIMO ALLUMINIO 7/10
- ASOLA LARGA PER FACILITARE L'INSERIMENTO DEL MOSCHETTONE
- PERFETTA PER TUTTE LE COPERTURE CON LAMIERE GRECATE
- FISSAGGIO SU SINGOLA GRECA

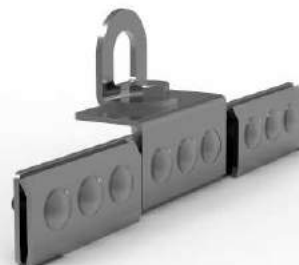


## Gancio DAYTONA

cod. 220RH238PDY - INOX

- CERTIFICATO UNI EN 795
- PUNTO DI ANCORAGGIO TIPO A
- OPERATORI MAX N.1
- ACCIAIO INOX AISI 304
- SP. MINIMO ACCIAIO 6/10
- SP. MINIMO ALLUMINIO 7/10
- ASOLA LARGA PER FACILITARE L'INSERIMENTO DEL MOSCHETTONE
- IDEALE PER LE COPERTURE CON LAMIERA A DOPPIA AGGRAFFATURA
- SENZA FORARE LA COPERTURA

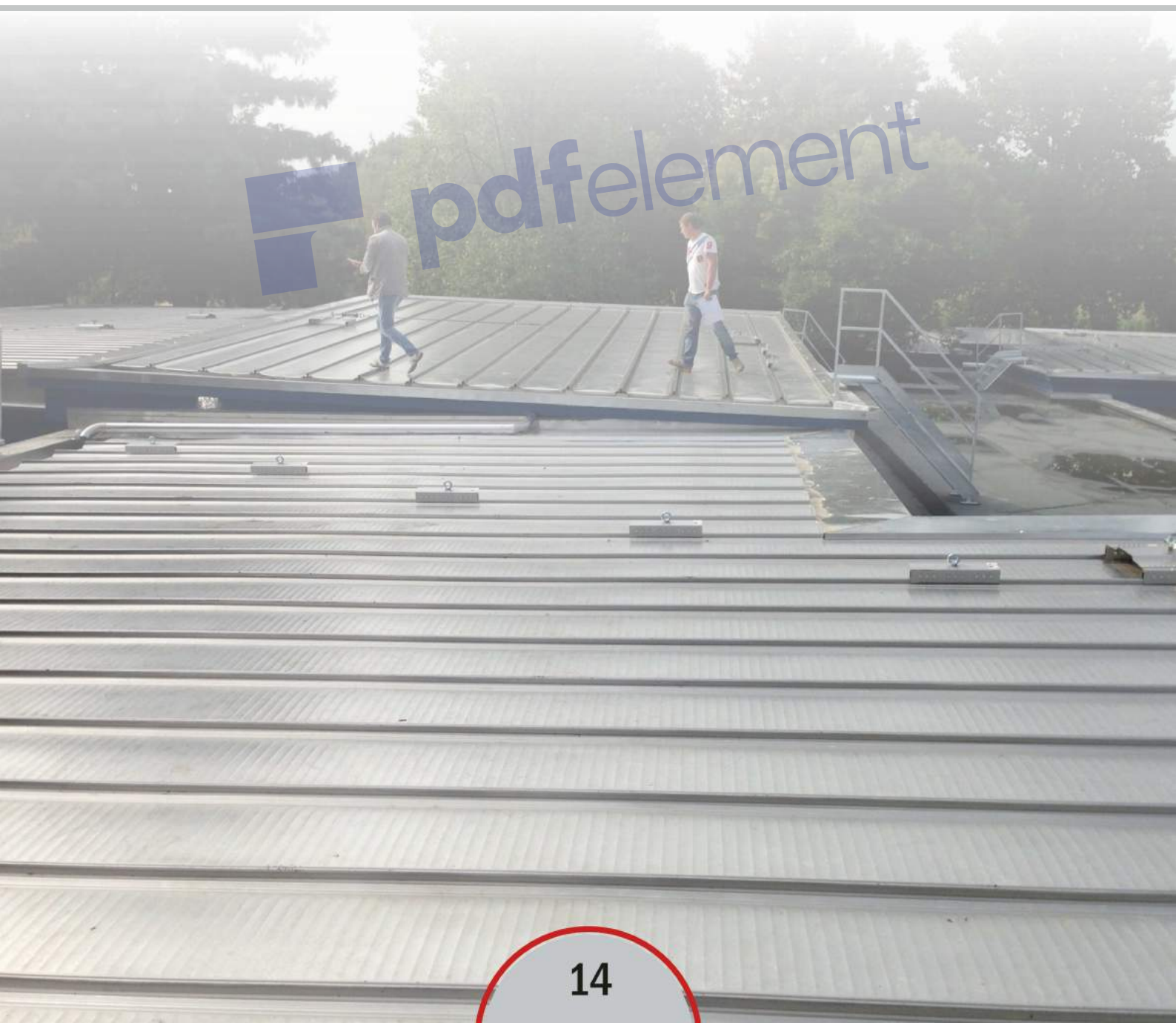
pdfelement



## Gancio RIVERCLACK

cod. 220RH240PRK - INOX

- CERTIFICATO UNI EN 795
- PUNTO DI ANCORAGGIO TIPO A
- OPERATORI MAX N.1
- ACCIAIO INOX AISI 304
- FISSAGGIO CON N.9 VITI M10X60
- ASOLA LARGA PER FACILITARE L'INSERIMENTO DEL MOSCHETTONE
- PERFETTA PER LE COPERTURE RIVERCLACK
- SENZA FORARE LA COPERTURA





# DISPOSITIVI TIPO C





**PALO P80 DF H.200mm**cod.120RH120DF - ZN  
cod. 220RH120DF - INOX

- CERTIFICATO UNI 11578:2015
- PUNTO DI ANCORAGGIO TIPO C
- OPERATORI MAX N.3
- CAMPATA MAX 20mt (Consigliata 15mt)
- ACCIAIO S355JR CON SUCCESSIVA ZINCATURA GALVANICA (ZN)
- ACCIAIO INOX AISI 304
- BASE Dim.380X180X8mm CON PIEGA A 19°
- IDEALE PER TUTTI I TIPI DI COPERTURE STRUTTURALI

**PALO P80 DF H.300mm**cod.120RH130DF - ZN  
cod. 220RH130DF - INOX

- CERTIFICATO UNI 11578:2015
- PUNTO DI ANCORAGGIO TIPO C
- OPERATORI MAX N.3
- CAMPATA MAX 20mt (Consigliata 15mt)
- ACCIAIO S355JR CON SUCCESSIVA ZINCATURA GALVANICA (ZN)
- ACCIAIO INOX AISI 304
- BASE Dim.380X180X8mm CON PIEGA A 19°
- IDEALE PER TUTTI I TIPI DI COPERTURE STRUTTURALI

**PALO P80 DF H.400mm**cod.120RH140DF - ZN  
cod. 220RH140DF - INOX

- CERTIFICATO UNI 11578:2015
- PUNTO DI ANCORAGGIO TIPO C
- OPERATORI MAX N.3
- CAMPATA MAX 20mt (Consigliata 15mt)
- ACCIAIO S355JR CON SUCCESSIVA ZINCATURA GALVANICA (ZN)
- ACCIAIO INOX AISI 304
- BASE Dim.380X180X8mm CON PIEGA A 19°
- IDEALE PER TUTTI I TIPI DI COPERTURE STRUTTURALI





### PALO P80 DF H.500mm

cod.120RH150DF - ZN  
cod. 220RH150DF - INOX

- CERTIFICATO UNI 11578:2015
- PUNTO DI ANCORAGGIO TIPO C
- OPERATORI MAX N.3
- CAMPATA MAX 20mt (Consigliata 15mt)
- ACCIAIO S355JR CON SUCCESSIVA ZINCATURA GALVANICA (ZN)
- ACCIAIO INOX AISI 304
- BASE Dim.380X180X8mm CON PIEGA A 19°
- IDEALE PER TUTTI I TIPI DI COPERTURE STRUTTURALI



### PALO P80 DF H.600mm

cod.120RH160DF - ZN  
cod. 220RH160DF - INOX

- CERTIFICATO UNI 11578:2015
- PUNTO DI ANCORAGGIO TIPO C
- OPERATORI MAX N.3
- CAMPATA MAX 20mt (Consigliata 15mt)
- ACCIAIO S355JR CON SUCCESSIVA ZINCATURA GALVANICA (ZN)
- ACCIAIO INOX AISI 304
- BASE Dim.580X180X8mm CON PIEGA A 19°
- IDEALE PER TUTTI I TIPI DI COPERTURE STRUTTURALI



### PALO P80 DF H.700mm

cod.120RH170DF - ZN  
cod. 220RH170DF - INOX

- CERTIFICATO UNI 11578:2015
- PUNTO DI ANCORAGGIO TIPO C
- OPERATORI MAX N.3
- CAMPATA MAX 20mt (Consigliata 15mt)
- ACCIAIO S355JR CON SUCCESSIVA ZINCATURA GALVANICA (ZN)
- ACCIAIO INOX AISI 304
- BASE Dim.580X180X8mm CON PIEGA A 19°
- IDEALE PER TUTTI I TIPI DI COPERTURE STRUTTURALI





### PALO P80 MF H.200mm

cod.120RH120MF - ZN  
cod. 220RH120MF - INOX

- CERTIFICATO UNI 11578:2015
- PUNTO DI ANCORAGGIO TIPO C
- OPERATORI MAX N.3
- CAMPATA MAX 20mt (Consigliata 15mt)
- ACCIAIO S355JR CON SUCCESSIVA ZINCATURA GALVANICA (ZN)
- ACCIAIO INOX AISI 304
- BASE Dim.380X180X8mm INCLINATA A 19°
- IDEALE PER TUTTI I TIPI DI COPERTURE STRUTTURALI



### PALO P80 MF H.300mm

cod.120RH130MF - ZN  
cod. 220RH130MF - INOX

- CERTIFICATO UNI 11578:2015
- PUNTO DI ANCORAGGIO TIPO C
- OPERATORI MAX N.3
- CAMPATA MAX 20mt (Consigliata 15mt)
- ACCIAIO S355JR CON SUCCESSIVA ZINCATURA GALVANICA (ZN)
- ACCIAIO INOX AISI 304
- BASE Dim.380X180X8mm INCLINATA A 19°
- IDEALE PER TUTTI I TIPI DI COPERTURE STRUTTURALI



### PALO P80 MF H.400mm

cod.120RH140MF - ZN  
cod. 220RH140MF - INOX

- CERTIFICATO UNI 11578:2015
- PUNTO DI ANCORAGGIO TIPO C
- OPERATORI MAX N.3
- CAMPATA MAX 20mt (Consigliata 15mt)
- ACCIAIO S355JR CON SUCCESSIVA ZINCATURA GALVANICA (ZN)
- ACCIAIO INOX AISI 304
- BASE Dim.380X180X8mm INCLINATA A 19°
- IDEALE PER TUTTI I TIPI DI COPERTURE STRUTTURALI







### PALO P80 MF H.500mm

cod.120RH150MF - ZN  
cod. 220RH150MF - INOX

- CERTIFICATO UNI 11578:2015
- PUNTO DI ANCORAGGIO TIPO C
- OPERATORI MAX N.3
- CAMPATA MAX 20mt (Consigliata 15mt)
- ACCIAIO S355JR CON SUCCESSIVA ZINCATURA GALVANICA (ZN)
- ACCIAIO INOX AISI 304
- BASE Dim.580X180X8mm INCLINATA A 19°
- IDEALE PER TUTTI I TIPI DI COPERTURE STRUTTURALI



### PALO P80 MF H.600mm

cod.120RH160MF - ZN  
cod. 220RH160MF - INOX

- CERTIFICATO UNI 11578:2015
- PUNTO DI ANCORAGGIO TIPO C
- OPERATORI MAX N.3
- CAMPATA MAX 20mt (Consigliata 15mt)
- ACCIAIO S355JR CON SUCCESSIVA ZINCATURA GALVANICA (ZN)
- ACCIAIO INOX AISI 304
- BASE Dim.580X180X8mm INCLINATA A 19°
- IDEALE PER TUTTI I TIPI DI COPERTURE STRUTTURALI



### PALO P80 MF H.700mm

cod.120RH170MF - ZN  
cod. 220RH170MF - INOX

- CERTIFICATO UNI 11578:2015
- PUNTO DI ANCORAGGIO TIPO C
- OPERATORI MAX N.3
- CAMPATA MAX 20mt (Consigliata 15mt)
- ACCIAIO S355JR CON SUCCESSIVA ZINCATURA GALVANICA (ZN)
- ACCIAIO INOX AISI 304
- BASE Dim.580X180X8mm INCLINATA A 19°
- IDEALE PER TUTTI I TIPI DI COPERTURE STRUTTURALI





## PALO P80 PP H.200mm

cod.120RH120PP - ZN  
cod. 220RH120PP - INOX

- CERTIFICATO UNI 11578:2015
- PUNTO DI ANCORAGGIO TIPO C
- OPERATORI MAX N.3
- CAMPATA MAX 20mt (Consigliata 15mt)
- ACCIAIO S355JR CON SUCCESSIVA ZINCATURA GALVANICA (ZN)
- ACCIAIO INOX AISI 304
- BASE Dim.380X180X8mm
- IDEALE PER TUTTI I TIPI DI COPERTURE STRUTTURALI



## PALO P80 PP H.300mm

cod.120RH130PP - ZN  
cod. 220RH130PP - INOX

- CERTIFICATO UNI 11578:2015
- PUNTO DI ANCORAGGIO TIPO C
- OPERATORI MAX N.3
- CAMPATA MAX 20mt (Consigliata 15mt)
- ACCIAIO S355JR CON SUCCESSIVA ZINCATURA GALVANICA (ZN)
- ACCIAIO INOX AISI 304
- BASE Dim.380X180X8mm
- IDEALE PER TUTTI I TIPI DI COPERTURE STRUTTURALI



## PALO P80 PP H.400mm

cod.120RH140PP - ZN  
cod. 220RH140PP - INOX

- CERTIFICATO UNI 11578:2015
- PUNTO DI ANCORAGGIO TIPO C
- OPERATORI MAX N.3
- CAMPATA MAX 20mt (Consigliata 15mt)
- ACCIAIO S355JR CON SUCCESSIVA ZINCATURA GALVANICA (ZN)
- ACCIAIO INOX AISI 304
- BASE Dim.380X180X8mm
- IDEALE PER TUTTI I TIPI DI COPERTURE STRUTTURALI

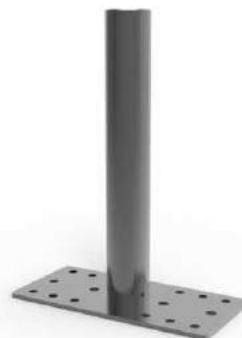




## PALO P80 PP H.500mm

cod.120RH150PP - ZN  
cod. 220RH150PP - INOX

- CERTIFICATO UNI 11578:2015
- PUNTO DI ANCORAGGIO TIPO C
- OPERATORI MAX N.3
- CAMPATA MAX 20mt (Consigliata 15mt)
- ACCIAIO S355JR CON SUCCESSIVA ZINCATURA GALVANICA (ZN)
- ACCIAIO INOX AISI 304
- BASE Dim.580X180X8mm
- IDEALE PER TUTTI I TIPI DI COPERTURE STRUTTURALI



## PALO P80 PP H.600mm

cod.120RH160PP - ZN  
cod. 220RH160PP - INOX

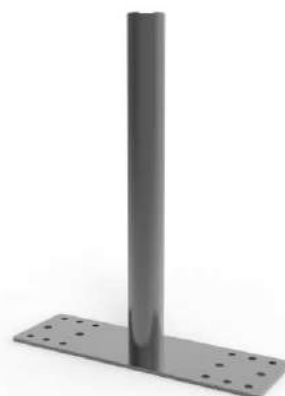
- CERTIFICATO UNI 11578:2015
- PUNTO DI ANCORAGGIO TIPO C
- OPERATORI MAX N.3
- CAMPATA MAX 20mt (Consigliata 15mt)
- ACCIAIO S355JR CON SUCCESSIVA ZINCATURA GALVANICA (ZN)
- ACCIAIO INOX AISI 304
- BASE Dim.580X180X8mm
- IDEALE PER TUTTI I TIPI DI COPERTURE STRUTTURALI



## PALO P80 PP H.700mm

cod.120RH170PP - ZN  
cod. 220RH170PP - INOX

- CERTIFICATO UNI 11578:2015
- PUNTO DI ANCORAGGIO TIPO C
- OPERATORI MAX N.3
- CAMPATA MAX 20mt (Consigliata 15mt)
- ACCIAIO S355JR CON SUCCESSIVA ZINCATURA GALVANICA (ZN)
- ACCIAIO INOX AISI 304
- BASE Dim.580X180X8mm
- IDEALE PER TUTTI I TIPI DI COPERTURE STRUTTURALI





# Rhino



anticaduta & linee vita

Rimuovere filigrana ora

# TIPO C

## PALO P80 PL H.700mm

cod.120RH170PL - ZN  
cod. 220RH170PL - INOX

- CERTIFICATO UNI EN 795
- PUNTO DI ANCORAGGIO TIPO C
- OPERATORI MAX N.1
- CAMPATA MAX 15mt
- ACCIAIO S355JR CON SUCCESSIVA ZINCATURA GALVANICA (ZN)
- ACCIAIO INOX AISI 304
- BASE Dim.380X180X8mm
- IDEALE PER TUTTI I TIPI DI COPERTURE STRUTTURALI



## PALO P80 TIRANTATO

cod.120RH100PT - ZN  
cod. 220RH100PT - INOX

- CERTIFICATO UNI EN 795
- PUNTO DI ANCORAGGIO TIPO C
- OPERATORI MAX N.2
- CAMPATA MAX 15mt
- ACCIAIO S355JR CON SUCCESSIVA ZINCATURA GALVANICA (ZN)
- ACCIAIO INOX AISI 304
- BASE Dim.380X180X8mm
- IDEALE PER LE COPERTURE CON SOLAI A MURICCI E TAVELLONI

pdfelement



pdfelement

DEFORMABILE

P50

NOVITÀ

CARICHI RIDOTTI TRASFERITI ALLA STRUTTURA





## PALO P50 DF H.350mm

cod.120RH035DF - ZN  
cod. 220RH035DF - INOX

- CERTIFICATO UNI 11578:2015
- PUNTO DI ANCORAGGIO TIPO C
- OPERATORI MAX N.3
- CAMPATA MAX 15mt
- ACCIAIO S355JR/S235JR CON SUCCESSIVA ZINCATURA GALVANICA (ZN)
- ACCIAIO INOX AISI 304
- BASE Dim.490X180X8mm CON PIEGA A 19°
- IDEALE PER TUTTI I TIPI DI COPERTURE STRUTTURALI



## PALO P50 DF H.500mm

cod.120RH050DF - ZN  
cod. 220RH050DF - INOX

- CERTIFICATO UNI 11578:2015
- PUNTO DI ANCORAGGIO TIPO C
- OPERATORI MAX N.3
- CAMPATA MAX 15mt
- ACCIAIO S355JR/S235JR CON SUCCESSIVA ZINCATURA GALVANICA (ZN)
- ACCIAIO INOX AISI 304
- BASE Dim.490X180X8mm CON PIEGA A 19°
- IDEALE PER TUTTI I TIPI DI COPERTURE STRUTTURALI



## PALO P50 MF H.350mm

cod.120RH035MF - ZN  
cod. 220RH035MF - INOX

- CERTIFICATO UNI 11578:2015
- PUNTO DI ANCORAGGIO TIPO C
- OPERATORI MAX N.3
- CAMPATA MAX 15mt
- ACCIAIO S355JR/S235JR CON SUCCESSIVA ZINCATURA GALVANICA (ZN)
- ACCIAIO INOX AISI 304
- BASE Dim.490X180X8mm INCLINATA A 19°
- IDEALE PER TUTTI I TIPI DI COPERTURE STRUTTURALI







### PALO P50 MF H.500mm

cod.120RH050MF - ZN  
cod. 220RH050MF - INOX

- CERTIFICATO UNI 11578:2015
- PUNTO DI ANCORAGGIO TIPO C
- OPERATORI MAX N.3
- CAMPATA MAX 15mt
- ACCIAIO S355JR/S235JR CON SUCCESSIVA ZINCATURA GALVANICA (ZN)
- ACCIAIO INOX AISI 304
- BASE Dim.490X180X8mm INCLINATA A 19°
- IDEALE PER TUTTI I TIPI DI COPERTURE STRUTTURALI



### PALO P50 PP H.350mm

cod.120RH035DF - ZN  
cod. 220RH035DF - INOX

- CERTIFICATO UNI 11578:2015
- PUNTO DI ANCORAGGIO TIPO C
- OPERATORI MAX N.3
- CAMPATA MAX 15mt
- ACCIAIO S355JR/S235JR CON SUCCESSIVA ZINCATURA GALVANICA (ZN)
- ACCIAIO INOX AISI 304
- BASE Dim.490X180X8mm
- IDEALE PER TUTTI I TIPI DI COPERTURE STRUTTURALI



### PALO P50 PP H.500mm

cod.120RH050MF - ZN  
cod. 220RH050MF - INOX

- CERTIFICATO UNI 11578:2015
- PUNTO DI ANCORAGGIO TIPO C
- OPERATORI MAX N.3
- CAMPATA MAX 15mt
- ACCIAIO S355JR/S235JR CON SUCCESSIVA ZINCATURA GALVANICA (ZN)
- ACCIAIO INOX AISI 304
- BASE Dim.490X180X8mm
- IDEALE PER TUTTI I TIPI DI COPERTURE STRUTTURALI





## CHALLENGER

cod. 220RH238PCH - INOX

- CERTIFICATO UNI EN 795
- PUNTO DI ANCORAGGIO TIPO C
- OPERATORI MAX N.4
- CAMPATA MAX 15mt
- ACCIAIO INOX AISI 304
- BASE Dim.380X120X5mm
- IDEALE PER LINEE PERIMETRALI E A PARETE



## ANGOLARE INTERNO

cod. 220RH200AI - INOX

- ACCESSORIO PER LA FORMAZIONE DI CURVE INTERNE A 90° SU LINEE A PARETE TIPO C CHALLENGER
- ACCIAIO INOX AISI 304



## ANGOLARE ESTERNO

cod. 220RH200AE - INOX

- ACCESSORIO PER LA FORMAZIONE DI CURVE ESTERNE A 90° SU LINEE A PARETE TIPO C CHALLENGER
- ACCIAIO INOX AISI 304







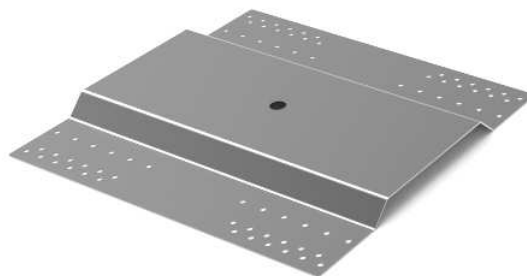




### 1000 MIGLIA L.360mm

cod. 220RH236MM - INOX

- CERTIFICATO UNI EN 795
- PUNTO DI ANCORAGGIO TIPO C
- OPERATORI MAX N.3
- CAMPATA MAX 9mt
- ACCIAIO INOX AISI 304
- PIASTRA Dim.390X360X1,5mm
- FISSAGGIO CON N.24 RIVETTI
- SP. MINIMO ACCIAIO 5/10
- SP. MINIMO ALLUMINIO 7/10
- IDEALE PER TUTTI I TIPI DI COPERTURE IN LAMIERA GRECATA CON PASSO GRECA 250/280/290/310/320/330

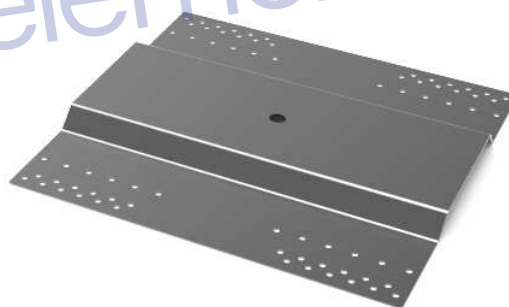


### 1000 MIGLIA L.420mm

cod. 220RH242MM - INOX

- CERTIFICATO UNI EN 795
- PUNTO DI ANCORAGGIO TIPO C
- OPERATORI MAX N.3
- CAMPATA MAX 9mt
- ACCIAIO INOX AISI 304
- PIASTRA Dim.390X420X1,5mm
- FISSAGGIO CON N.24 RIVETTI
- SP. MINIMO ACCIAIO 5/10
- SP. MINIMO ALLUMINIO 7/10
- IDEALE PER TUTTI I TIPI DI COPERTURE IN LAMIERA GRECATA CON PASSO GRECA 310/340/350/370/380/390

pdfelement



### RIALZI E BOCCOLA

- RIALZO H.47mm ACCIAIO INOX AISI 304 PER LA SERIE ELEMENTI DI PARTENZA  
cod.220RH247RE
- RIALZO H.35mm ACCIAIO INOX AISI 304 PER ELEMENTI INTERMEDI E RINVII D'ANGOLO  
cod.220RH235RE
- BOCCOLA DI CENTRAGGIO IN POLIMERO NECESSARIA PER ENTRAMBI I RIALZI  
cod.220RH220CR







Lifelement

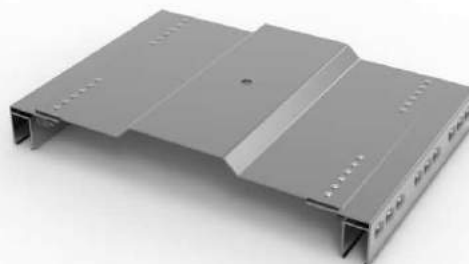




## 1000 MIGLIA Rivercalck

cod. 220RH250MMRK - INOX

- CERTIFICATO UNI EN 795
- PUNTO DI ANCORAGGIO TIPO C
- OPERATORI MAX N.3
- CAMPATA MAX 9mt
- ACCIAIO INOX AISI 304
- BASE Dim.390X500X1,5mm
- FISSAGGIO CON N.2 SUPPORTI RIVERCLACK
- PERFETTA PER LE COPERTURE CON LAMIERA RIVERCLACK 550
- SENZA FORARE LA COPERTURA



## SUPPORTO Rivercalck

cod. 220RH240SPRK - INOX

- CERTIFICATO UNI EN 795
- SUPPORTO PER PUNTO DI ANCORAGGIO TIPO C 1000 MIGLIA RIVERCLACK
- OPERATORI MAX N.3
- CAMPATA MAX 9mt
- ACCIAIO INOX AISI 304
- FISSAGGIO ALLA LAMIERA CON N.9 VITI M10X60 + N.12 RIVETTI PER IL FISSAGGIO ALLA PIASTRA
- PERFETTA PER LE COPERTURE CON LAMIERA RIVERCLACK 550
- SENZA FORARE LA COPERTURA



## RIALZI E BOCCOLA

- RIALZO H.47mm ACCIAIO INOX AISI 304 PER LA SERIE ELEMENTI DI PARTENZA  
cod.220RH247RE
- RIALZO H.35mm ACCIAIO INOX AISI 304 PER ELEMENTI INTERMEDI E RINVII D'ANGOLO  
cod.220RH235RE
- BOCCOLA DI CENTRAGGIO IN POLIMERO NECESSARIA PER ENTRAMBI I RIALZI  
cod.220RH220CR





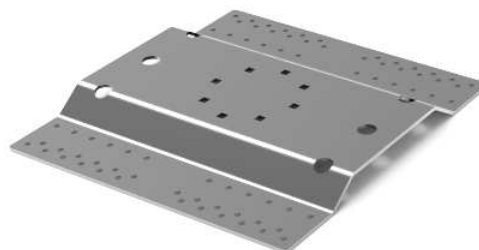
pdfelement



## CEK LINE L.360mm

cod. 220RH236CEK - INOX

- CERTIFICATO UNI EN 795
- PUNTO DI ANCORAGGIO TIPO C
- OPERATORI MAX N.2
- CAMPATA MAX 15mt
- ACCIAIO INOX AISI 304
- PIASTRA Dim.360X360X4mm
- FISSAGGIO CON N.24 RIVETTI
- SP. MINIMO ACCIAIO 5/10
- SP. MINIMO ALLUMINIO 7/10
- IDEALE PER TUTTI I TIPI DI COPERTURE IN LAMIERA GRECATA CON PASSO GRECA 250/280/290/310/320/330

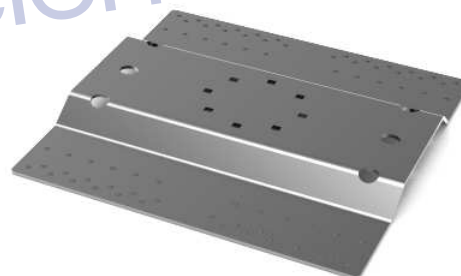


## CEK LINE L.420mm

cod. 220RH242CEK - INOX

- CERTIFICATO UNI EN 795
- PUNTO DI ANCORAGGIO TIPO C
- OPERATORI MAX N.2
- CAMPATA MAX 15mt
- ACCIAIO INOX AISI 304
- PIASTRA Dim.360X420X4mm
- FISSAGGIO CON N.24 RIVETTI
- SP. MINIMO ACCIAIO 5/10
- SP. MINIMO ALLUMINIO 7/10
- IDEALE PER TUTTI I TIPI DI COPERTURE IN LAMIERA GRECATA CON PASSO GRECA 310/340/350/370/380/390

pdfelement



## PALO CEK LINE H.100mm

cod. 220RH110CEK - INOX

- PALO CON FLANGIA DA ABBINARE ALLE PIASTRE CEK LINE
- FISSAGGIO ALLA PIASTRA CON N.8 VITI M8X20
- ACCIAIO INOX AISI 304









# ACCESSORI





### KIT RAPID

- KIT LINEA VITA Mod. RAPID
- AMMORTIZZATORE CON FERMAFUNI INTEGRATO cod.220RH310AXR
- TENDITORE M16 A CANAULA CHIUSA IN ACCIAIO INOX AISI 316 cod.220RH400TXR
- TARGHETTA DI IDENTIFICAZIONE IMPIANTO cod.020RH700TI
- SISTEMA DI SERRAGGIO FUNE INNOVATIVO GRAZIE AI N.3 GRANI CONTRAPPOSTI



### AMMORTIZZATORE 310

cod. 220RH310AXR - INOX/AVP



### TENDITORE M16

cod. 220RH400TXR - INOX







### KIT BASIC

- KIT LINEA VITA Mod. BASIC
- AMMORTIZZATORE cod.220RH300AXR
- TENDITORE M16 A CANAULA CHIUSA IN ACCIAIO INOX AISI 316 cod.220RH400TXR
- SERRAGGIO FUNE CON N.5 MORSETTI INOX A2 cod.220RH500FK
- TARGHETTA DI IDENTIFICAZIONE IMPIANTO cod.020RH700TI



### AMMORTIZZATORE 300

cod. 220RH300AXR - INOX/AVP



### TENDITORE M16

cod. 220RH400TXR - INOX





## KIT BASIC P50

- KIT LINEA VITA Mod. BASIC P50
- UTILIZZABILE SOLO SU LINEA A PALI P50
- TENDITORE M12 A CANAULA CHIUSA IN ACCIAIO ZINCATO cod.120RH412TXR
- SERRAGGIO FUNE CON N.5 MORSETTI INOX A2 cod.220RH500FK
- TARGHETTA DI IDENTIFICAZIONE IMPIANTO cod.020RH700TI



## TENDITORE M12

cod. 120RH412TXR - ZN



## TENDITORE M16

cod. 220RH400TXR - INOX

- POSSIBILITÀ DI SOSTITUIRE IL TENDITORE ZINCATO CON QUELLO INOX





### KIT IMPERMEABILIZZAZIONE

P50 - cod.020RH750IMP  
P80 - cod.020RH700IMP

- KIT IMPERMEABILIZZAZIONE PER LINEA A PALI P50 - P80
- SCOSSALINA IN PIOMBO CON INVITO PER PALO
- TUBOLARE IN ALLUMINIO PREVERNICIATO
- CAPPELLO DI CHIUSURA IN ALLUMINIO PREVERNICIATO



### BLOCCO CORSA MOSCHETTONE

cod. 020RH700BCM - ZN

- BLOCCO CORSA MOSCHETTONE
- ACCIAIO S275JR CON SUCCESSIVA ZINCATURA GALVANICA (ZN)
- NECESSARIO PER LIMITARE L'UTILIZZO DELLA LINEA IN PARTICOLARI CASI DI PERICOLO







## PARTENZA Singola

cod. 220RH750EP - INOX

- SUPPORTO DI PARTENZA BASE PER OGNI DISPOSITIVO TIPO C DELLA LINEA RHINO
- ACCIAIO INOX AISI 304
- PRODOTTO IN UNICO PEZZO SENZA SALDATURE



## PARTENZA Doppia

cod. 220RH750EP2 - INOX

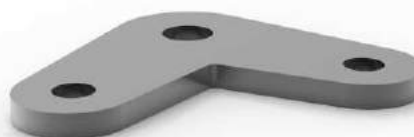
- SUPPORTO DOPPIA PARTENZA PER OGNI DISPOSITIVO TIPO C DELLA LINEA RHINO
- ACCIAIO INOX AISI 304
- PRODOTTO IN UNICO PEZZO SENZA SALDATURE



## PARTENZA Doppia a 90°

cod. 220RH750EP90 - INOX

- SUPPORTO DOPPIA PARTENZA A 90° PER OGNI DISPOSITIVO TIPO C DELLA LINEA RHINO
- ACCIAIO INOX AISI 304
- PRODOTTO IN UNICO PEZZO SENZA SALDATURE





## PARTENZA Tripla

cod. 220RH750EP3 - INOX

- SUPPORTO TRIPLA PARTENZA PER OGNI DISPOSITIVO TIPO C DELLA LINEA RHINO
- ACCIAIO INOX AISI 304
- PRODOTTO IN UNICO PEZZO SENZA SALDATURE



## PARTENZA Quadrupla

cod. 220RH750EP4 - INOX

- SUPPORTO QUADRUPLA PARTENZA PER OGNI DISPOSITIVO TIPO C DELLA LINEA RHINO
- ACCIAIO INOX AISI 304
- PRODOTTO IN UNICO PEZZO SENZA SALDATURE





## INTERMEDIO

cod. 220RH750EI - INOX

- SUPPORTO INTERMEDIO PER OGNI DISPOSITIVO TIPO C DELLA LINEA RHINO
- ACCIAIO INOX AISI 304
- PRODOTTO IN UNICO PEZZO SENZA SALDATURE
- PARTICOLARE SVASATURA PER EVITARE IL DANNEGGIAMENTO DELLA FUNE DURANTE LE FASI DI LAVORO O UNA CADUTA



## RINVIO D'ANGOLO

cod. 220RH750RA - INOX

- SUPPORTO DI RINVIO D'ANGOLO PER OGNI DISPOSITIVO TIPO C DELLA LINEA RHINO
- ACCIAIO INOX AISI 304







## FUNE Ø8 - ZN

- FUNE Ø8 133 FILI (7X19)
- ACCIAIO ZINCATO GALVANIZZATO
- FORZA DI ROTTURA MINIMA 4100daN

mt 10,30 - cod. 120RH610FA8 - ZN  
mt 15,30 - cod. 120RH615FA8 - ZN  
mt 20,30 - cod. 120RH620FA8 - ZN  
mt 25,30 - cod. 120RH625FA8 - ZN  
mt 30,30 - cod. 120RH630FA8 - ZN  
mt 35,30 - cod. 120RH635FA8 - ZN  
mt 40,30 - cod. 120RH640FA8 - ZN  
mt 45,30 - cod. 120RH645FA8 - ZN  
mt 50,30 - cod. 120RH650FA8 - ZN  
mt 55,30 - cod. 120RH655FA8 - ZN  
mt 60,30 - cod. 120RH660FA8 - ZN

## FUNE Ø8 - INOX

- FUNE Ø8 133 FILI (7X19)
- ACCIAIO INOX AISI 316
- FORZA DI ROTTURA MINIMA 3550daN

mt 10,30 - cod. 220RH610FA8 - INOX  
mt 15,30 - cod. 220RH615FA8 - INOX  
mt 20,30 - cod. 220RH620FA8 - INOX  
mt 25,30 - cod. 220RH625FA8 - INOX  
mt 30,30 - cod. 220RH630FA8 - INOX  
mt 35,30 - cod. 220RH635FA8 - INOX  
mt 40,30 - cod. 220RH640FA8 - INOX  
mt 45,30 - cod. 220RH645FA8 - INOX  
mt 50,30 - cod. 220RH650FA8 - INOX  
mt 55,30 - cod. 220RH655FA8 - INOX  
mt 60,30 - cod. 220RH660FA8 - INOX



FUNE INOX 316  
MT 10,30

FUNE INOX 316  
MT 15,30



## CONTROPIASTRA P80

cod.120RH238CP - ZN

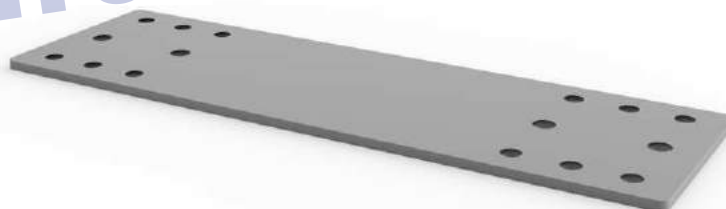
- CONTROPIASTRA PER PALO P80 DA H.200mm A H.500mm
- ACCIAIO S355JR CON SUCCESSIVA ZINCATURA GALVANICA (ZN)
- PIASTRA Dim.380X180X8mm



## CONTROPIASTRA P80

cod.120RH258CP - ZN

- CONTROPIASTRA PER PALO P80 DA H.600mm A H.700mm
- ACCIAIO S355JR CON SUCCESSIVA ZINCATURA GALVANICA (ZN)
- PIASTRA Dim.580X180X8mm



## CONTROPIASTRA P33

cod.120RH050MF - ZN

- CONTROPIASTRA PER PALO P33
- ACCIAIO S355JR CON SUCCESSIVA ZINCATURA GALVANICA (ZN)
- PIASTRA Dim.200X100X8mm





## CONTROPIASTRA P50

cod.120RH218CP - ZN

- CONTROPIASTRA PER PALO P50 DA H.350mm A H.500mm
- ACCIAIO S355JR CON SUCCESSIVA ZINCATURA GALVANICA (ZN)
- PIASTRA Dim.200X180X8mm



## CONTROPIASTRA CHALLENGER

cod.120RH238CPCH - ZN

- CONTROPIASTRA CHALLENGER
- ACCIAIO S355JR CON SUCCESSIVA ZINCATURA GALVANICA (ZN)
- PIASTRA Dim.380X120X5mm

pdfelement



## STAFFA a L

cod. 020RH286SL - ZN

- SUPPORTO PER PALI P80
- ACCIAIO S355JR CON SUCCESSIVA ZINCATURA GALVANICA (ZN)
- UTILIZZATO PER INSTALLARE I PALI P80 SOPRA L'ORDITURA SECONDARIA DI TETTI IN LEGNO







## DISTANZIATORE VERTICALE

cod.020RH210DV - (60-100) - ZN  
cod. 020RH200DV - (120-210) - ZN

- DEVIATORE VERTICALE DISPONIBILE IN N.2 VERSIONI
  - REGOLABILE DA 60 A 100mm
  - REGOLABILE DA 120 A 210mm
- ACCIAIO S275JR CON SUCCESSIVA ZINCATURA GALVANICA (ZN)
- ABBINABILE AI DISPOSITIVI
  - ANCOR-P
  - ANCOR-T
  - ANCOR-C
  - PIASTRA ANCOR

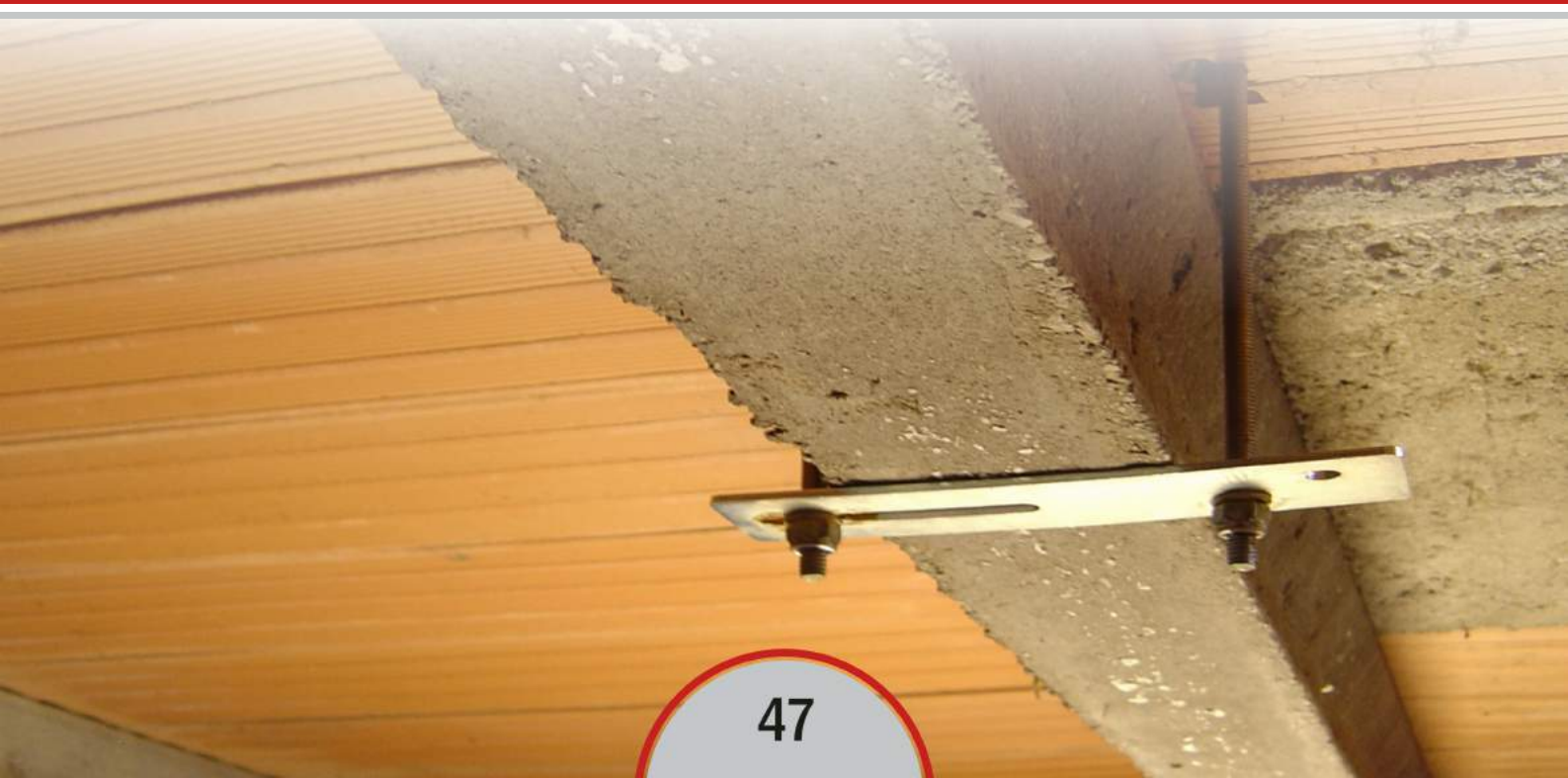


## DEVIATORE ORIZZONTALE

cod. 020RH200DO - ZN

- DEVIATORE ORIZZONTALE
- UTILIZZABILE ANCHE PER INCRAVATTARE I TRAVETTI O CONTROPIASTRARE
- ACCIAIO S275JR CON SUCCESSIVA ZINCATURA GALVANICA (ZN)
- ABBINABILE AI DISPOSITIVI
  - ANCOR-P
  - ANCOR-T
  - ANCOR-C
  - ANCOR-FLEX Singolo
  - ANCOR-FLEX Doppio

pdfelement

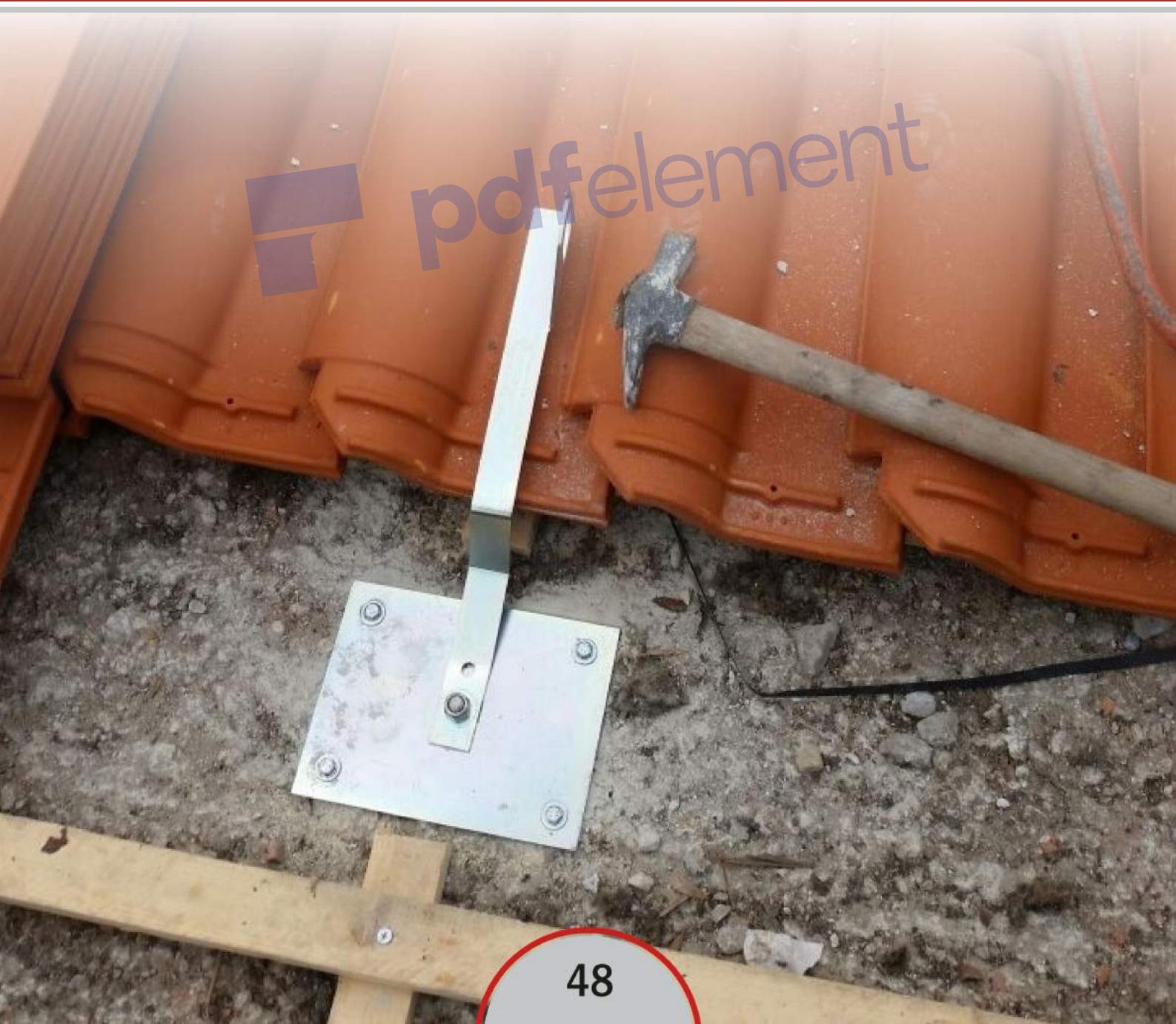




## PIASTRA ANCOR

cod. 020RH200PG - ZN

- PIASTRA ANCOR PER IL FISSAGGIO SU CAPPAL  
IN CLS ARMATO SP.MIN. 50mm
- ACCIAIO S275JR CON SUCCESSIVA  
ZINCATURA GALVANICA (ZN)
- ABBINABILE AI DISPOSITIVI
  - ANCOR-P
  - ANCOR-T
  - ANCOR-C
  - PIASTRA ANCOR
  - DISTANZIATORE VERTICALE 60-100
  - DISTANZIATORE VERTICALE 120-210





## CHIMICO BICOMPONENTE

cod. 030RH300FXR

- RESINA EPOSSIACRILATO SENZA STIRENE
- ETA AGGIORNATI IN ACCORDO AL NUOVO REGOLAMENTO PRODOTTI DA COSTRUZIONE N.305/2011
- ETA-15/0708 OPZIONE 7 DA M8 A M16 PER CALCESTRUZZO NON FESSURATO
- POSSIBILITÀ DI UTILIZZO DEL PRODOTTO IN CALCESTRUZZO ASCIUTTO, UMIDO
- CONTENUTO 300ml



## BARRA FILETTATA CI 8.8

cod. 030RH1210BF - M12x100 - ZN  
cod. 030RH1218BF - M12x180 - ZN

- BARRA FILETTATA M12 ACCIAIO CI 8.8
- RONDELLA M12x36 ZINCATA
- DADO M12 AUTOBLOCCANTE
- M12x100 cod.030RH1210BF
- M12x180 cod.030RH1218BF



## VITE PER LEGNO

cod. 030RH1010WXR - M10x100 - ZN  
cod. 030RH1218WXR - M12x180 - ZN

- VITE PER LEGNO CON FILETTO SINGOLO A PASSO GROSSO PER UNA MAGGIORE VELOCITÀ DI AVVITAMENTO
- TRATTO FINALE RASCHIANTE PER AVERE IL BORDO DEL FORO PULITO
- TESTA CON RINFORZO E N.2 POSSIBILITÀ DI AVVITAMENTO GRAZIE ALLA TESTA ESAGONALE CON IMPRONTA TX
- M10x100 cod.030RH1010WXR
- M12x180 cod.030RH1218WXR





# FISSAGGIO



## RIVETTI SPECIALI IN LEGA

cod. 030RH000RIV

- RIVETTO IN ALLUMINIO 5,2x19,1mm
- RONDELLA IN EPDM
- SPESSORE SERRABILE DA 1,5mm A 6,4mm
- CHIODO  $\varnothing 2,9$  IN ALLUMINIO
- TESTA CHIODO  $\varnothing 10$ mm
- FORO MINIMO 5,5mm

